

Bilan suivi mesures faune/flore et agriculture

Cadre réglementaire et organisation

Cadre : Arrêtés Préfectoraux au titre des espèces protégées

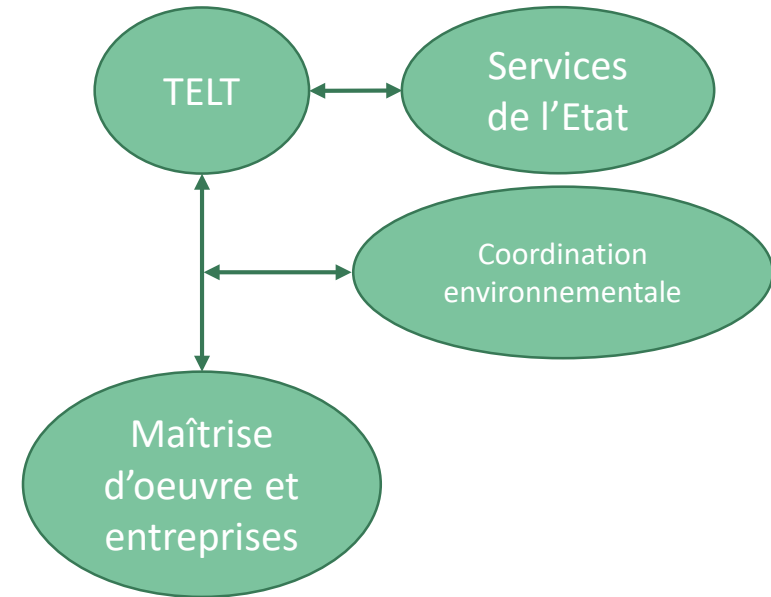
Actions menées sous la responsabilité de TELT par :

- ✓ Entreprises travaux
- ✓ Bureau spécialisé

DREAL

L'animation de l'opération implique :

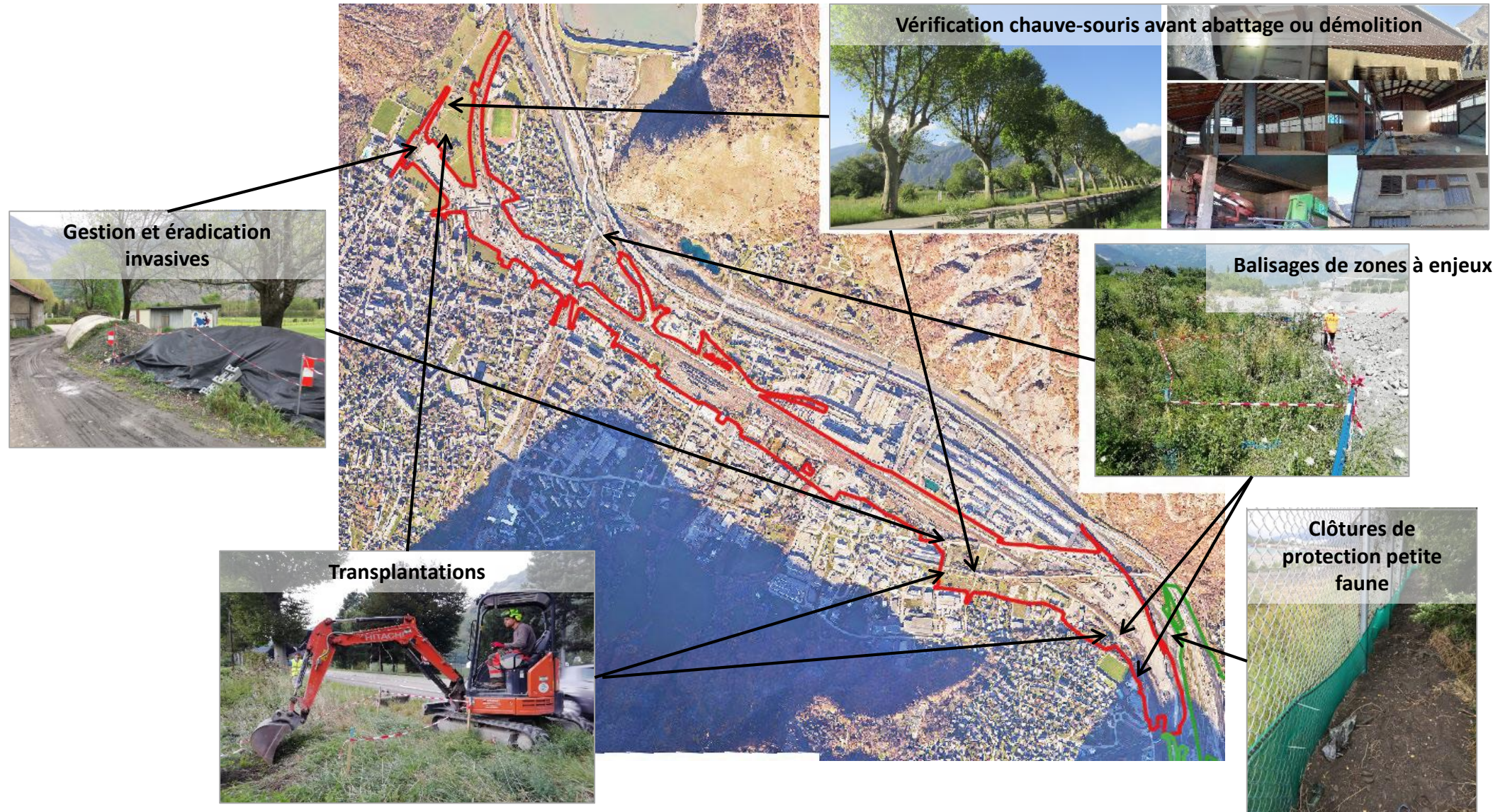
- ✓ Encadrement des opérations d'aménagements écologiques
- ✓ Contrôle régulier des conditions d'exploitation
- ✓ Suivi écologique et bilan des mesures E-R-C



E-R-C = Eviter-Réduire-Compenser

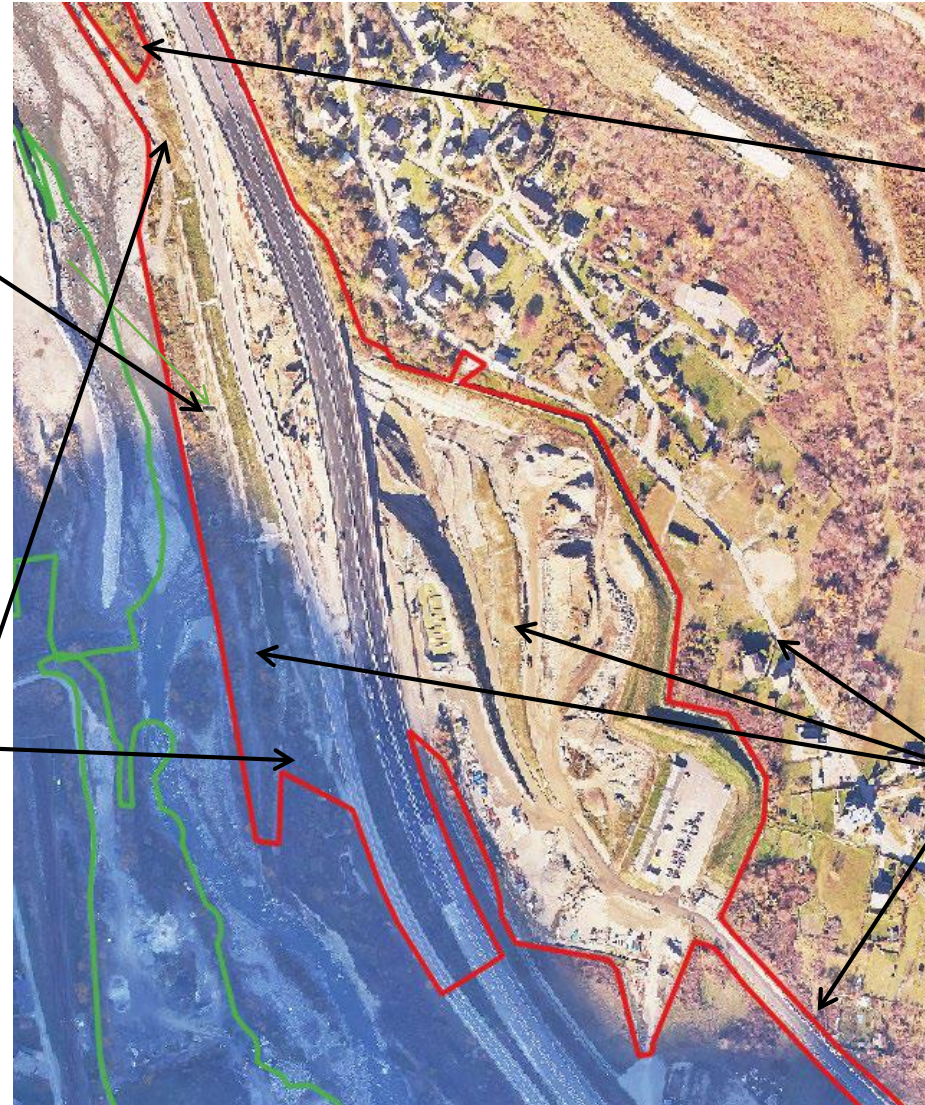
Mesures Eviter-Réduire

Bassin saint-jeannais



Mesures Eviter-Réduire

Villard-Clément



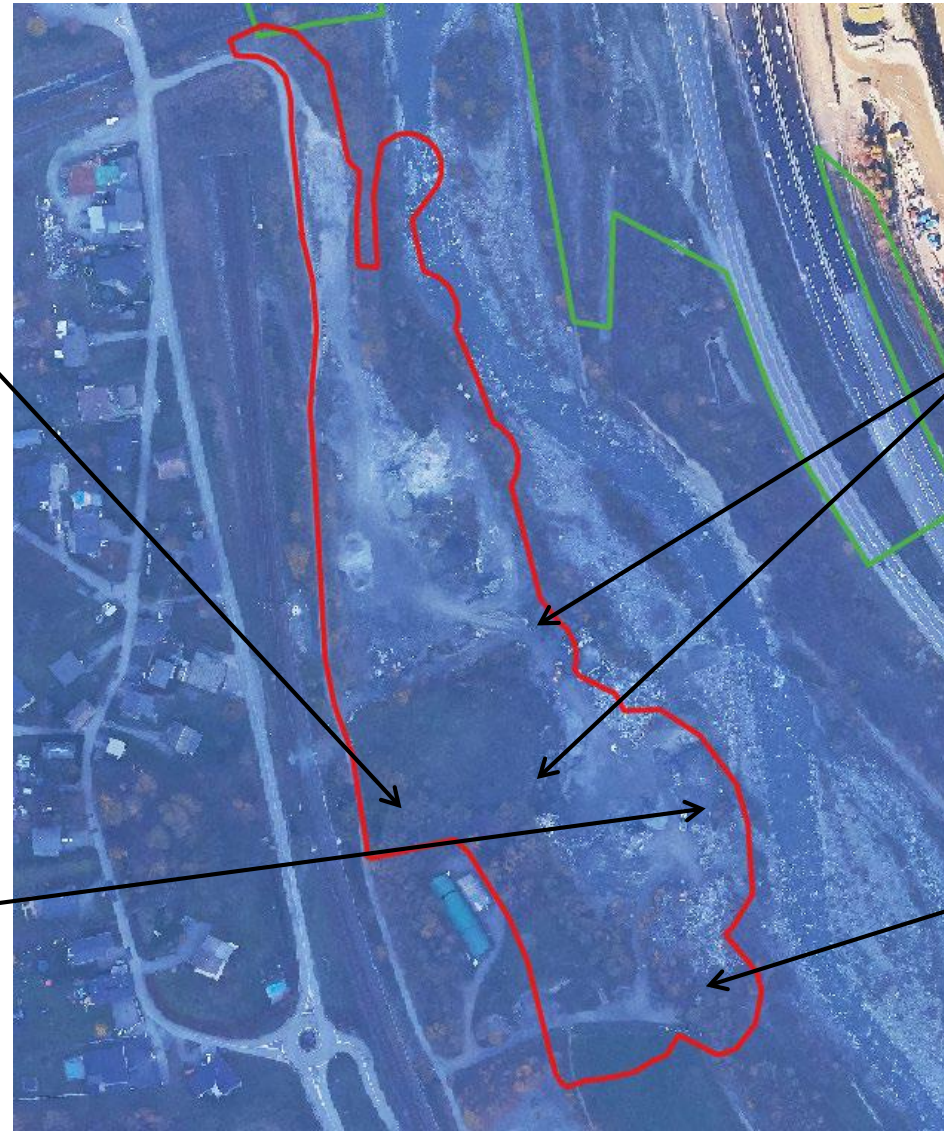
Mesures Eviter-Réduire

Resses d'en Bas

Abattage/défrichage en période favorable après vérification absence chauve-souris



Suppression des remblais anthropiques



Gestion et éradication invasives



Mare de substitution pour les amphibiens



Mesures Eviter-Réduire

Saint-Julien



Entretien des clôtures hermétiques



Amélioration des mares de substitution



Mesures Eviter-Réduire

Plan d'Arc



Complétude clôture faune

Phasage du déboisement : dernière phase

Réhabilitation du site au fur et à mesure du montage du dépôt

Mesures Eviter-Réduire

Illaz



Mesures Eviter-Réduire

Babylone II



Nouvelle mare de compensation

Poursuite de la réhabilitation du site (plantations arbustives)

Mesures Eviter-Réduire

Saint-Félix



Balisage puis transplantation station d'Ail rocambole



Préparation du prolongement du corridor faune



Convoyeur Saint-Félix – Plan de Saussaz



Mesures Eviter-Réduire

Route de contournement de Modane

Piquetage et transplantation de flore

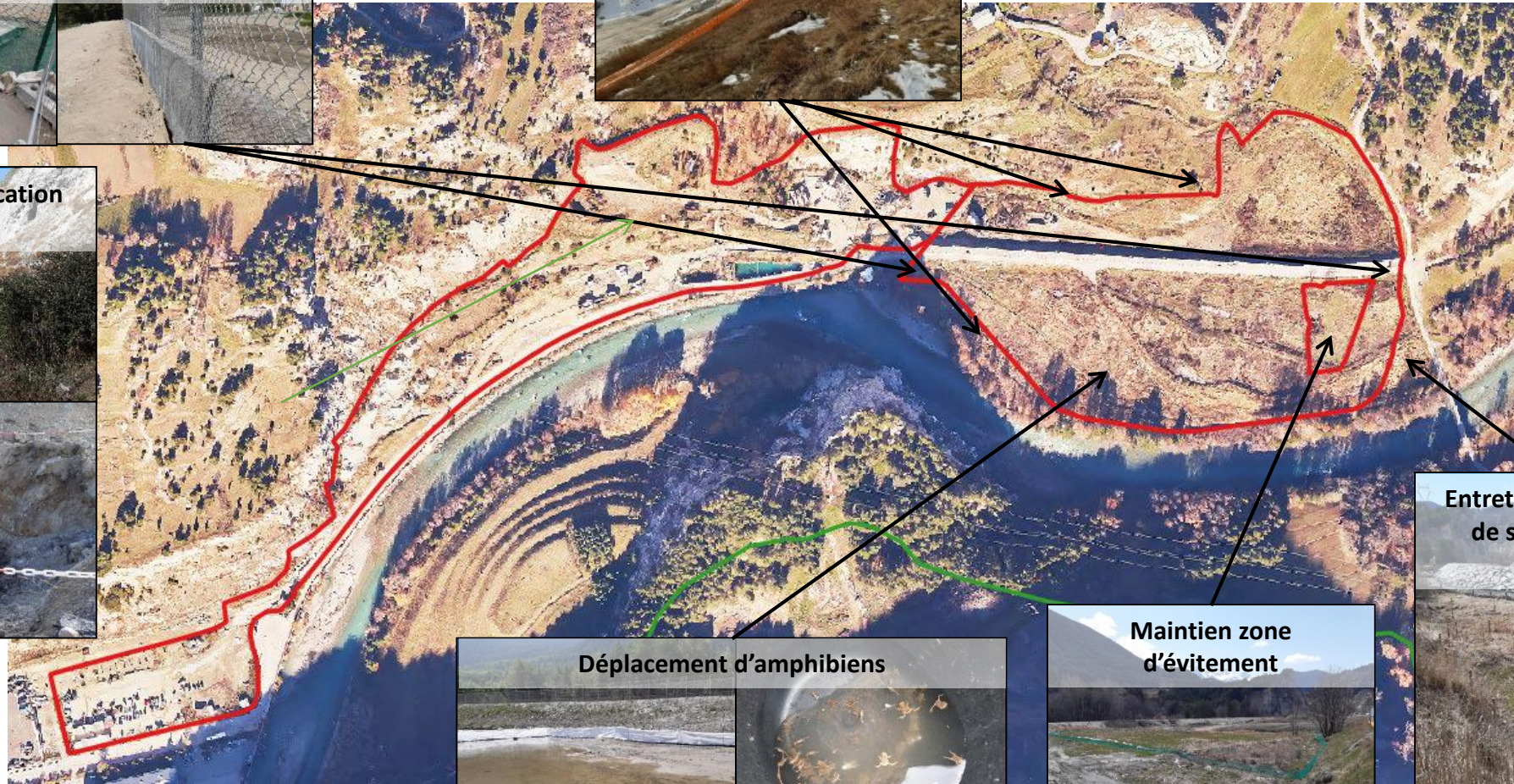


Balilage des zones à enjeux



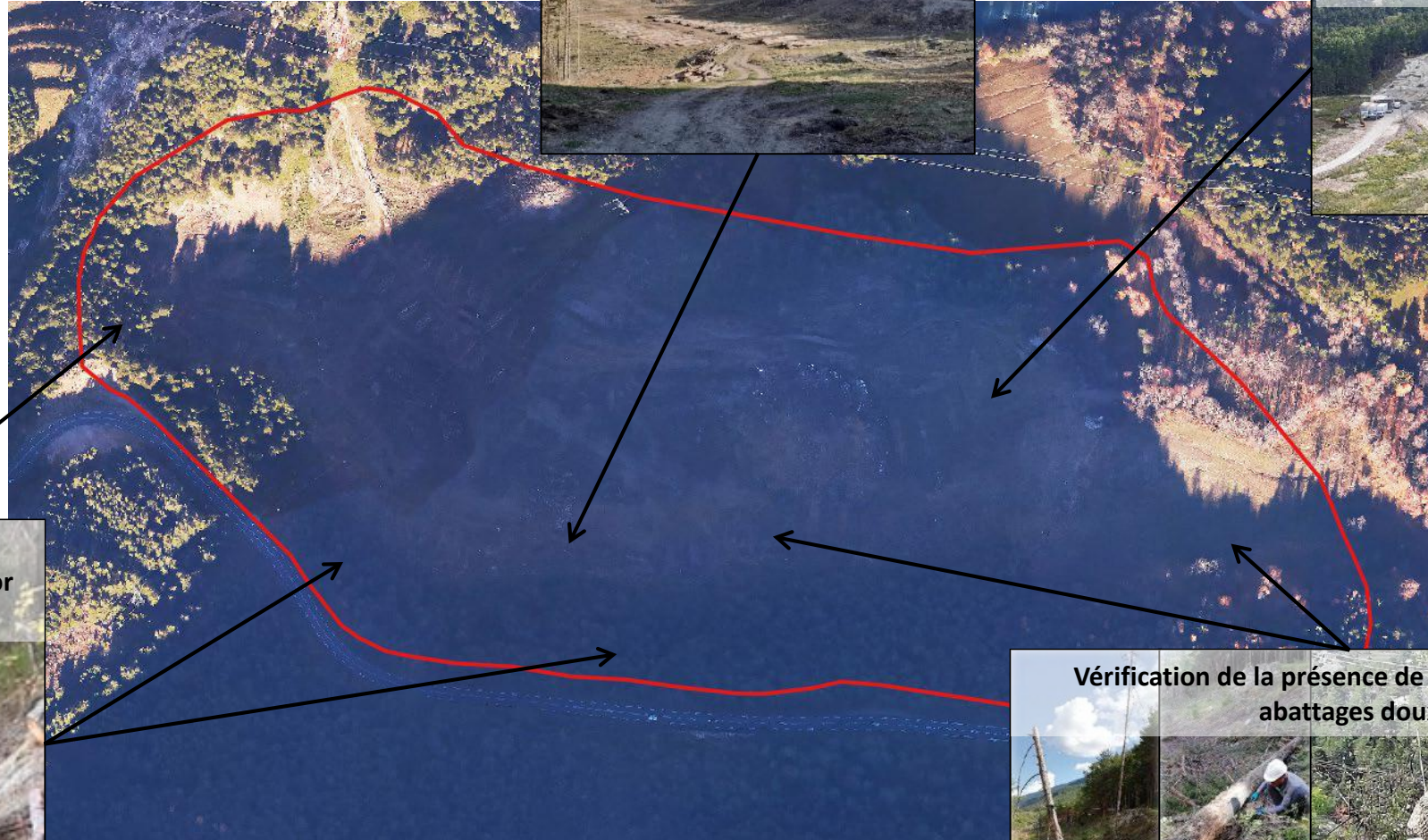
Mesures Eviter-Réduire

VBM / Moulin



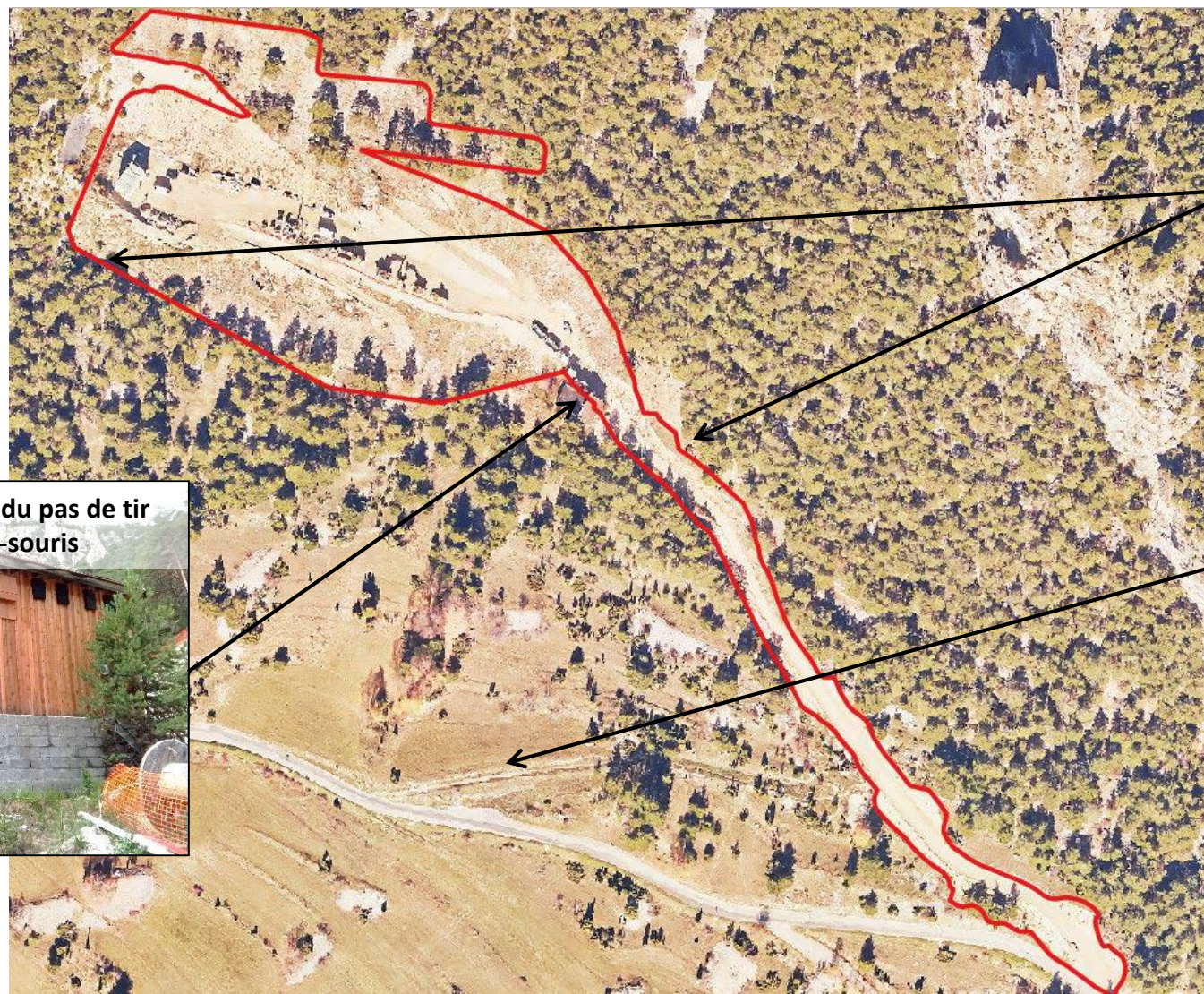
Mesures Eviter-Réduire

Tierces



Mesures Eviter-Réduire

Avrieux



Balisage des emprises



Suivis de la restauration des pelouses sur l'ancienne piste



Aménagement du bâti du pas de tir pour les chauves-souris

Le groupe de suivi de la mise en œuvre des mesures compensatoires et d'accompagnement s'est réuni le 10/11/21.

Pour rappel, L'objectif de ce groupe de suivi est :

- de partager l'état d'avancement dans la mise en œuvre des mesures d'accompagnement et de compensation ;
- de vérifier la cohérence des mesures avec les engagements pris par TELT, en termes de planning, d'extension et de résultats.;
- de profiter des échanges et des conseils des membres du groupe de suivi.

La prochaine réunion de ce groupe de suivi aura lieu au printemps 2022.

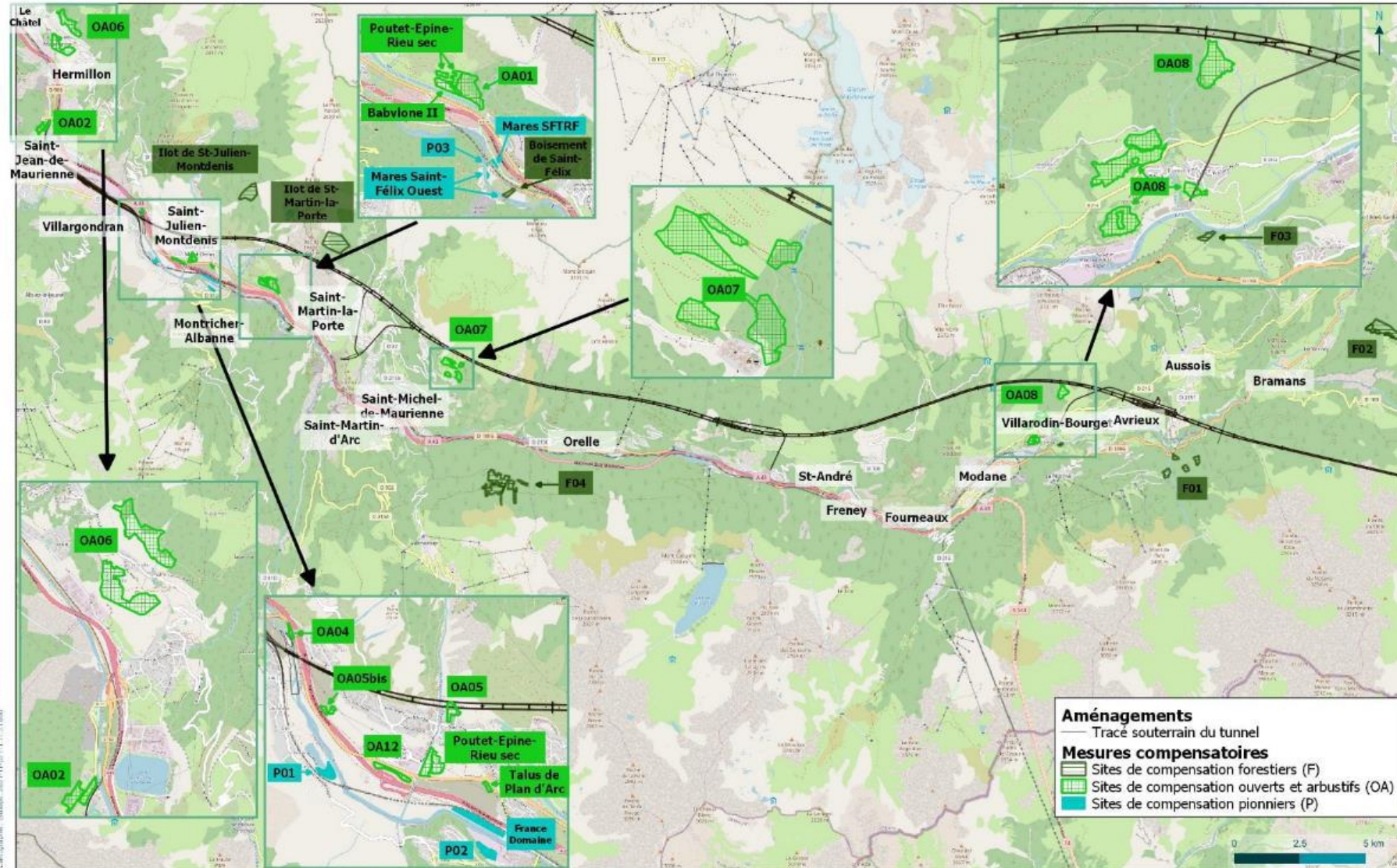
Une synthèse de l'avancement de la mise en œuvre des mesures compensatoires « tunnel de base » est donnée ci-après.

Mesures de compensation



Carte de synthèse des sites de compensation - BII / SMP4 / TDB

GROUPE DE SUIVI DES MESURES ERC-A



Mesures de compensation

Synthèse de l'avancement des mesures de compensation : milieux ouverts et arbustifs

Mesures	Surfaces - objectif CNP (en ha)	Surfaces - action PdG (en ha)	Surfaces – action en cours (en ha)	Mise en œuvre des actions
OA01 – Rieu sec	7	7	0	○ Difficultés : plan de gestion à actualiser
OA02 – Entrée de Saint-Jean-de- Maurienne	4	4	2,95	✓ Restauration bien avancée – phase entretien
OA04 – Talus RD1006	0,6	0,32	0,32	✓ Restauration réalisée – phase entretien
OA05 – Cimetière St- Julien-Montdenis	1	1	0,82	✓ Restauration réalisée – phase entretien
OA05bis – Villard- Clément	0,54	0,54	0,54	✓ Restauration réalisée – phase entretien
OA06 – Le Châtel	7,5	27,2	26,84	✓ Restauration réalisée – phase entretien

- ✓ Achevé
- Action en cours
- Difficultés

Mesures de compensation

Synthèse de l'avancement des mesures de compensation : milieux ouverts et arbustifs

Mesures	Surfaces - objectif CNPN (en ha)	Surfaces - action PdG (en ha)	Surfaces – action en cours (en ha)	Mise en œuvre des actions
OA07 - Le Thyl à St-Michel-de-Maurienne	20	10	0	➔ Restauration définie – lancement des travaux prochainement
OA08 – Villarodin-Bourget	10	20	20	✓ Restauration définie – travaux en cours
OA12 – Péage de St-Julien-Montdenis	1,21	1,08	1,08	✓ Restauration réalisée – phase entretien
TOTAL	52 (prescription AP 2020-145)	71,14	52,55	➔ Poursuite des acquisitions et des conventionnements sur OA02/OA05 ➔ Poursuite des travaux de restauration sur OA07/OA08 ➔ Echanges pour refonte OA01 initiés
Rappel des engagements	53 ha (prescription AP 2021-0644)			

Mesures de compensation

Synthèse de l'avancement des mesures de compensation : milieux forestier

Mesures	Surfaces - objectif CNP (en ha)	Surfaces - action PdG (en ha)	Surfaces – action en cours (en ha)	Mise en œuvre des actions
F01 - Avrieux	5 → 7,07	8,51	1,3	✓ Restauration définie – travaux en cours
F02 - Bramans	3	5,6	(5,6)	→ Formalisation en cours avec la commune
F03 – Villarodin-Bourget	1	0,5	0,5	✓ Phase entretien
F04 – Valmeinier	25→ 29,63	29,63	(29,63)	→ A programmer en lien avec AFP et gestionnaire
F05 – Acquisition de parcelles forestières	25	25	0	→ Mise en place d’un outil de bourse foncière en cours
TOTAL	61,5 (prescription AP 2020-145)	69,24	37,03	→ Poursuite des actions en lien avec les communes → Suivi de l’outil de bourse foncière
Rappel des engagements	65,3 ha (prescription AP 2021-0644)			

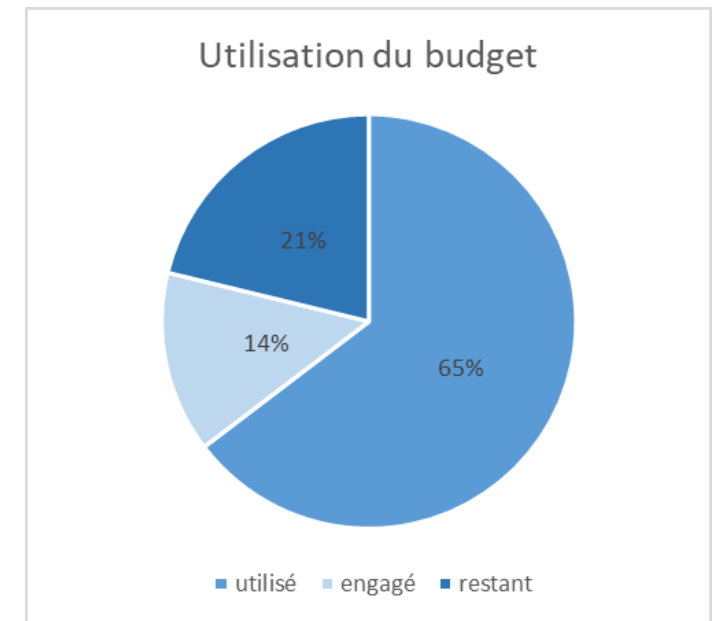
Mesures de compensation

Synthèse de l'avancement des mesures de compensation : milieux pionniers

Mesures	Surfaces - objectif CNPN (en ha)	Surfaces - action PdG (en ha)	Surfaces – action en cours (en ha)	Mise en œuvre des actions
P01 – Lac des Oudins	-	1,88	1,88	✓ Restauration réalisée – phase entretien
P02 – FerroPem	-	1,79	1,79	✓ Restauration réalisée – phase entretien
P03 – Saint-Felix- Ouest	-	0,1	0,1	✓ Aménagement réalisé – phase entretien
TOTAL	-	3,68	3,68	✓ Poursuite des actions

Compensation agricole à titre collectif

- Remise en valeur d'anciennes terres agricoles à Avrieux ✓ Réalisé
- Etudes pour la définition d'un projet agricole à Villarodin-Bourget ✓ Réalisé
- Acquisition de foncier et viabilisation de terrains pour l'installation et les bâtiments de deux exploitations agricoles à Villarodin-Bourget → En cours
- Travaux d'amélioration agro-pastorale sur le territoire de l'AFP de Villarodin-Bourget → En cours
- Participation au financement de la modernisation de la chaîne ovine de l'abattoir de St-Etienne-de-Cuines ✓ Réalisé
- Accompagnement pour la reprise de la ferme communale de St-Martin-la-Porte → En cours
- Accompagnement pour l'organisation et la cohérence des exploitations agricoles sur St-Martin et St-Michel ○ En attente
- Expertise et conseil sur le potentiel agricole à Modane → En cours



Compensation agricole à titre collectif



Travaux d'amélioration agro-pastorale à Villarodin-Bourget



Travaux de viabilisation, nouveaux bâtiments agricoles de Villarodin-Bourget